

# Brug Woerden-West

## Resultaten onderzoek

*Informatiebijeenkomst omgeving & raad*

*9 oktober 2019*



# Programma

## Plenair

Opening

*Eric Heerschop (gesprekleder)*

Welkom en doel avond

*Wethouder Arjan Noorthoek*

Presentatie onderzoeksresultaten

*Projectmanager Huib van der Kolk*

Advies: Over-de-Brug-Team

*Jos van Schie, Dirk Wiersma & Dennis Hemmer*

Advies: Adviesgroep

*Theo Streng*

## Na afloop

Wil je de gemeenteraad nog iets meegeven? Stop het in de daarvoor bestemde dozen!

Ga in gesprek met het projectteam en/of raadsleden

# Welkom

*Wethouder Arjan Noorthoek*

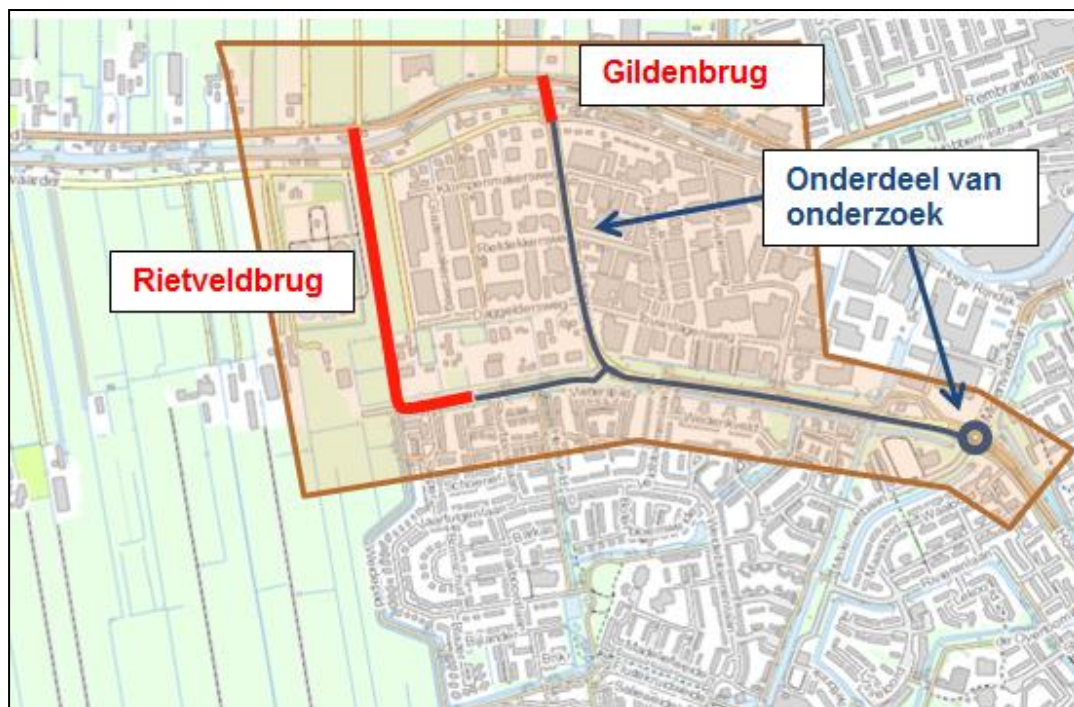
# Onderzoeksresultaten Brug Woerden-West

*Huib van der Kolk*

# Opdracht gemeenteraad

**Doelstelling:** Met een nieuwe brug de verkeersdrukke op de route Rembrandtlaan-Boerendijk verminderen en het verkeersnetwerk in Woerden-West robuuster maken

**Onderzoek:** Afweging maken tussen alternatieven Gildenbrug en Rietveldbrug in nauwe samenwerking met de omgeving en ruimte laten voor nieuwe alternatieven



# Participatie

## Ateliersessies

### Wie?

Iedereen, met name directe omgeving

### Doel

Informereren en meedenken

### Onderwerpen

- Beoordelingskader
- Onderzoeken
- Ontwerpen
- Toekomst Woerden-West
- Verkeersonderzoeken
- eindrapport

## Keukentafel gesprekken

Individuele gesprekken over individuele

# www.brugwoerdenwest.nl

The screenshot shows the website's navigation menu with options: Home, Nieuws, Het project, Participatie, Projectdocumenten, and Regionaal project. The main content area features a 'Nieuws' section with a '+ BERICHT TOEVOEGEN' button. There are four news items:

- Update project Brug-Woerden-West** (13-06-2019): Accompanied by a red 'UPDATE' stamp. Text: 'Om iedereen goed op de hoogte te houden van de ontwikkelingen in het project Brug Woerden-West sturen wij jullie geregeld een update met de laatste ontwikkelingen en laten we zien wat ons bezig houdt. Tussendoor koppelen we de resultaten van de bijeenkomsten ook nog terug op het platform. [Lees meer >](#)'
- Terugblik eerste ateliersessie** (13-06-2019): Text: 'Op woensdag 15 mei jl. is in tuincentrum de Bosrand de eerste ateliersessie gehouden. Met de ateliersessies willen we de direct belanghebbenden goed informeren over het project en input ophalen om het plan beter te maken. Bekijk wat er die avond besproken is en welke input we hebben opgehaald. [Lees meer >](#)'
- Eerste bijeenkomst Over-de-brug-team** (21-05-2019): Accompanied by a photo of people at a table.
- Online platform is LIVE!** (20-05-2019): Accompanied by a photo of a computer screen displaying a 'Welkom!' message.

On the right side, there is a 'Vragen?' section with a profile picture of a man and the text: 'Heb je vragen of opmerkingen? [Bel of mail mij](#) dan gerust!'

## Over de brug-team

10 breed denkende mensen

tdagingen gebied

rkeer, geluid,

aliteitsimpuls in het gebied  
rstellen gebiedskwaliteit

makers,  
efinanciers

# Tijdslijn onderzoek

april - juli

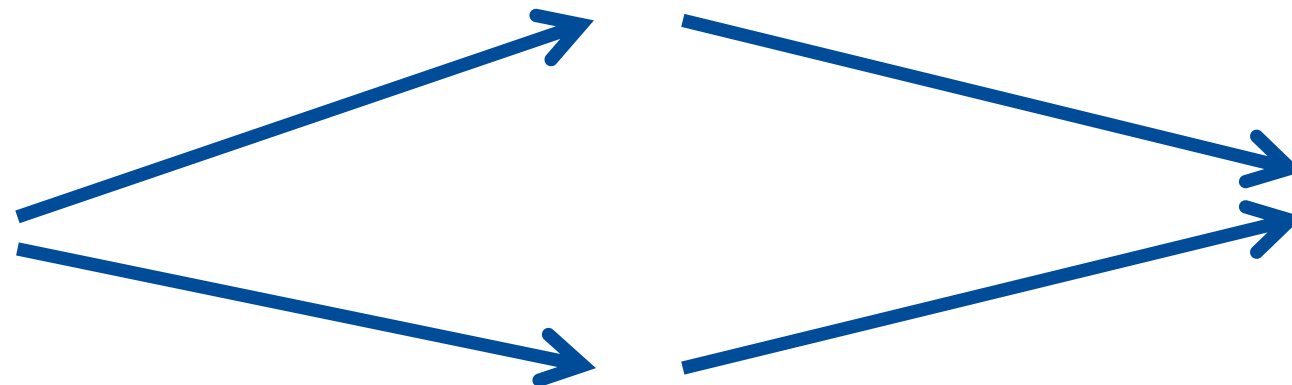
in gesprek &  
ontwerpen

augustus - september

beoordelen &  
Rapporten

september - oktober

in gesprek &  
eindconclusie



# Uitkomsten participatie



# Uitkomsten participatie:

## Beoordelingskader

### Verkeer en vervoer

- Doelstelling Rembrandtlaan – Boerendijk
- Reistijd in Woerden
- Afwikkelingskwaliteit kruispunten
- Regionaal verkeer
- Vaarwegverkeer
- Fietsverkeer

### Gebiedskwaliteit

- Monumentale kwaliteit
- Landschappelijke kwaliteit
- Te slopen woningen/bedrijven
- Archeologie
- Ontwerpkwaliteit

### Gebiedsontwikkeling

- Invloed op gebiedsontwikkeling (schuifruimte/revitalisering/meeoppelkansen)

### Toekomstbestendigheid

- Doorontwikkeling naar randweg
- Relatie met mogelijke ontwikkeling Woerden-west

### Milieu en leefbaarheid

- Bodem- en waterkwaliteit
- Luchtkwaliteit
- Geluidsbelasting
- Externe veiligheid
- N2000

### Kosten

- Investeringskosten (planvoorbereiding, vastgoed, realisatiekosten)
- Life cycle kosten (beheer en vervangingskosten)



# Uitkomsten participatie

Het Over-De-Brug-Team heeft voorstellen gedaan voor leefbaarheid in het gebied





# Uitkomsten participatie

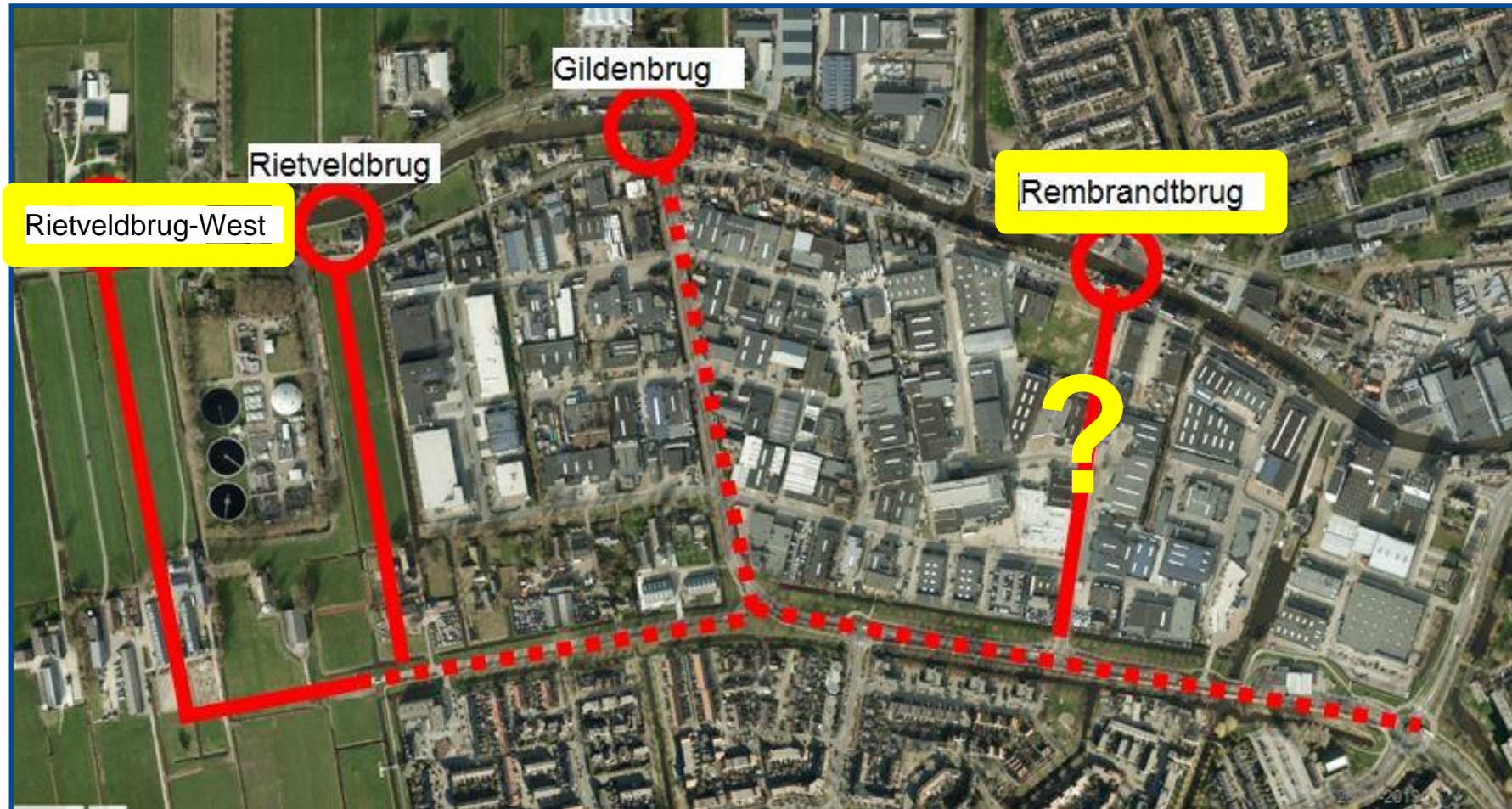
Ontwerpen opgesteld met aandacht voor alle typen gebruikers





# Uitkomsten participatie

2 nieuwe alternatieven ingebracht door de adviesgroep

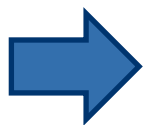


# Uitkomsten participatie

*Het gesprek met de omgeving maakt duidelijk dat de keuze van de brug afhangt van de ontwikkeling in Woerden*



- Gebiedsniveau
- Verkeersnetwerk niveau
- Lokale inpassing verkeerstracé

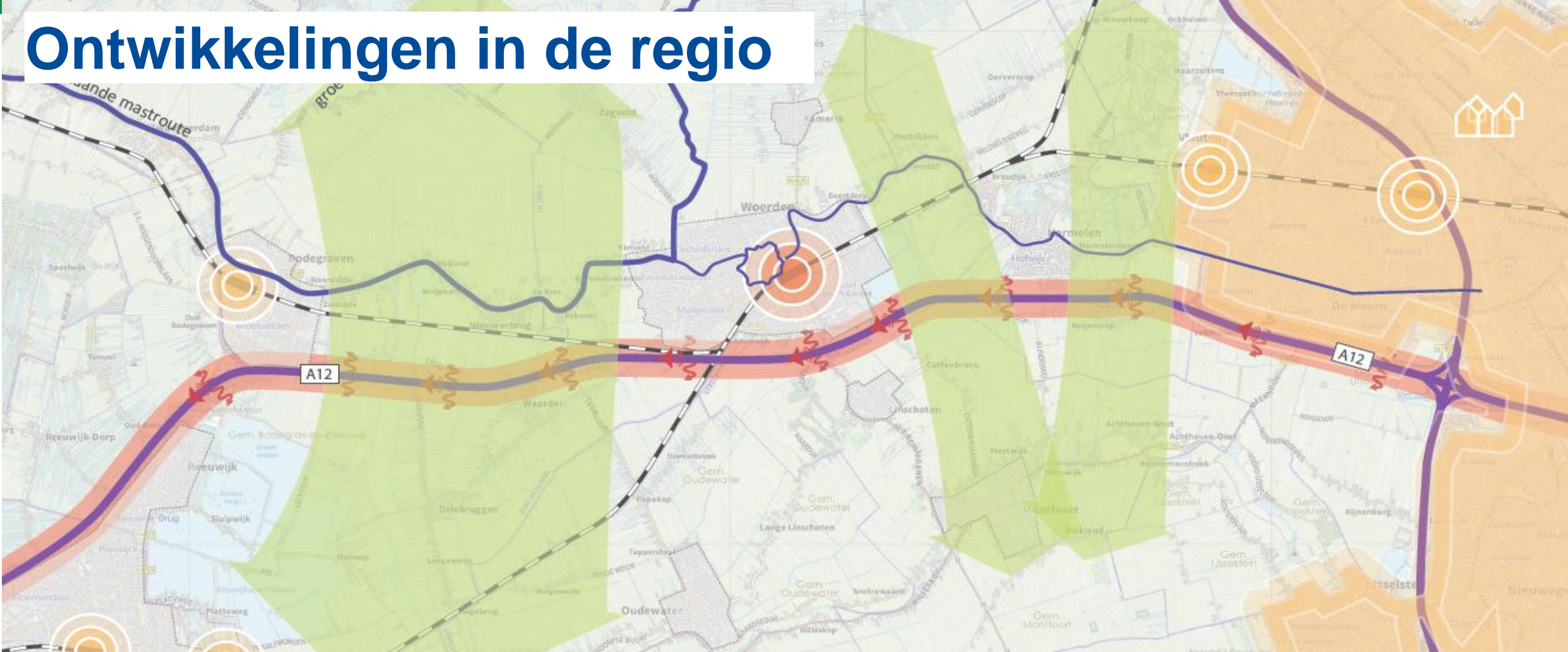


Project is volwassen als het op alle niveaus rationeel consistent en emotioneel als redelijk ervaren wordt

# Toekomst Woerden-West



# Ontwikkelingen in de regio

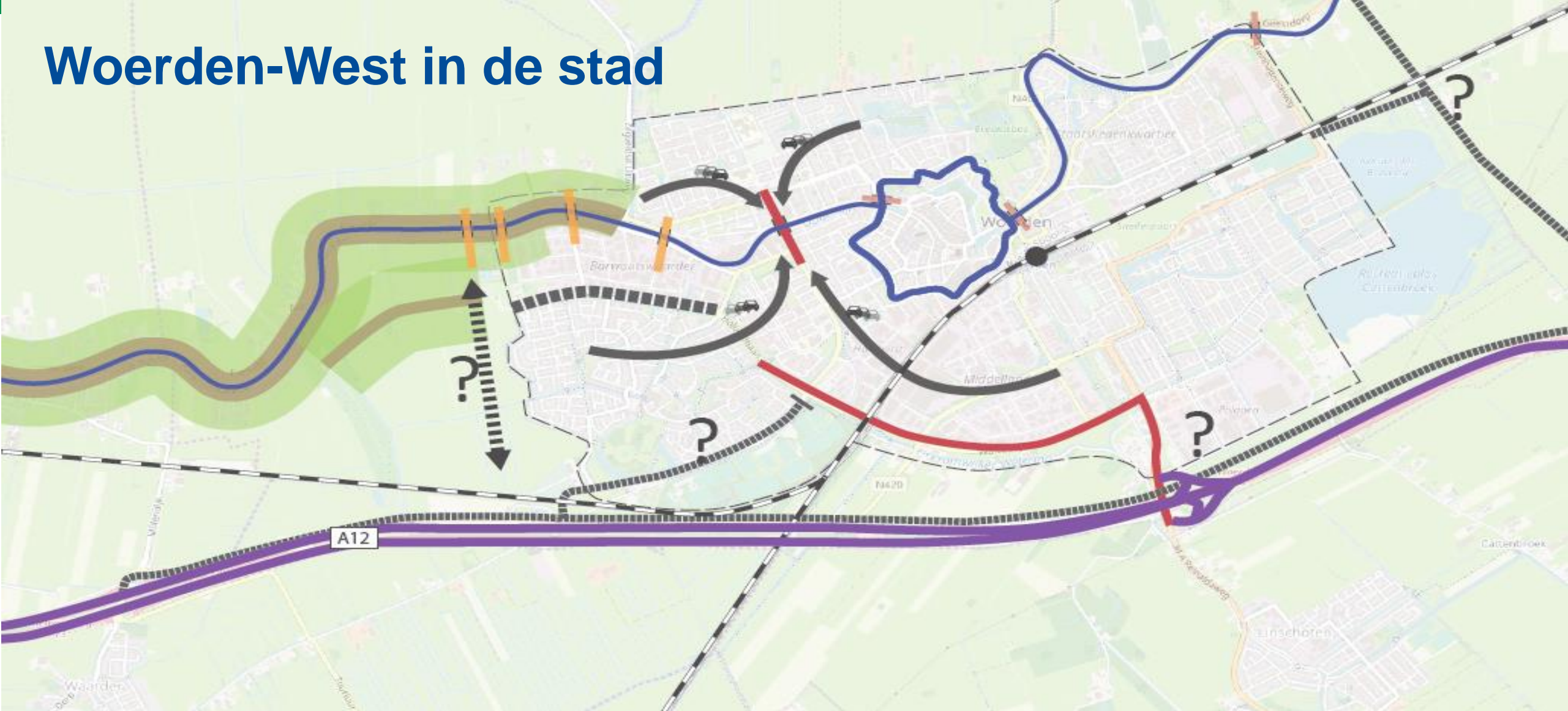


- Woningbouwopgave Provincie Utrecht zoveel mogelijk binnenstedelijk
- Onzekerheid extra woningbouwopgaven
- Kernen als zelfstandige sociale gemeenschappen; groene zones tussen kernen zoveel mogelijk behouden
- Bedrijven plaatsen nabij uitvalswegen
- A12 raakt steeds meer overbelast
- Spoorlijn Leiden-Utrecht hoger op agenda, evenals uitbreidingen stations en transferia





# Woerden-West in de stad



- Verkeersprobleem zit in hart van de stad; in Woerden-West is nauwelijks sprake van doorgaand regionaal verkeer
- Brug meer nabij stad ontlast stad het meest en spaart Oude Rijnzone het meest
- Westelijke randweg in toekomst bij alle brugalternatieven mogelijk; alleen logisch bij westelijke gebiedsontwikkeling
- Ontsluiting Molenvliet en ligging eventuele randweg creatief benaderen passend bij ontwikkelingen langere termijn

# Resultaten 4 alternatieven

# Algemene resultaten

- Nieuw verkeersmodel in lijn met vorig verkeersmodel
- Een brug heeft geen aanzuigende werking van doorgaand verkeer
- Aansluiting brug op het Rietveld wordt een kruising met verkeerslichten
- Vrijliggend fietspad op het Rietveld tussen brug en Zegveldse Uitweg
- De rotonde Hollandbaan – Molenvlietbaan moet veranderd worden naar een kruising met slimme verkeerslichten
- Doorvaarhoogte brug minimaal 1,50 m, veel hoger heeft grote ruimtelijke gevolgen

# De verkeerskundige werking van een randweg

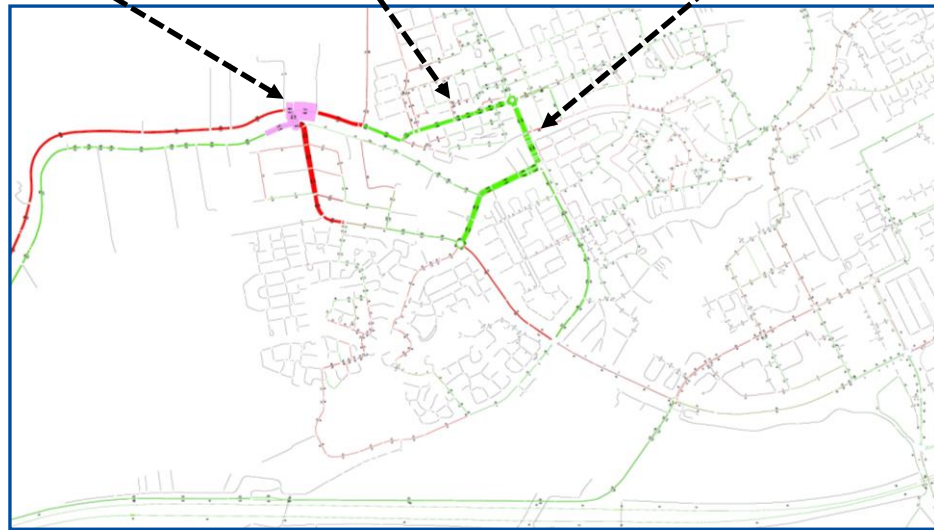
Rembrandtlaan:

- 1810 ( $\pm$  15-20%)

Boerendijk:

- 2900 ( $\pm$  20-25%)

Brug +5200



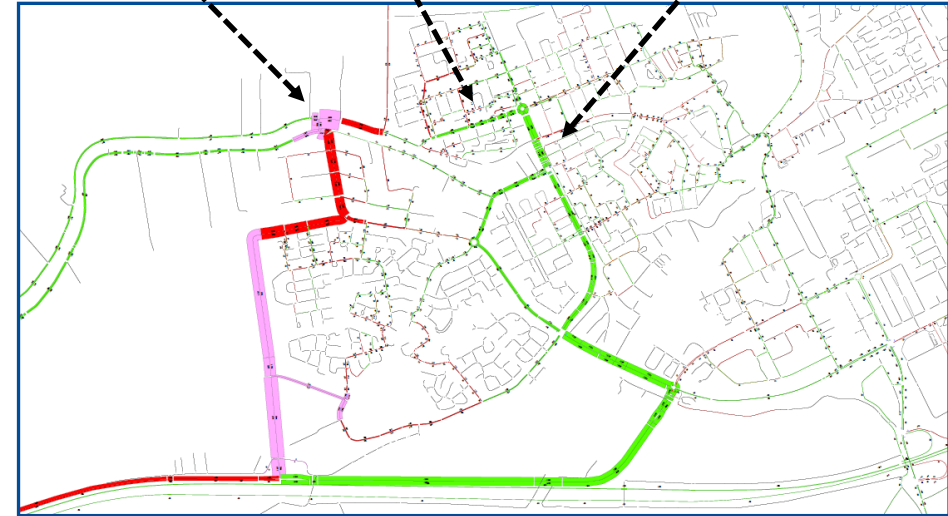
Rembrandtlaan:

- 1640 ( $\pm$  10-15%)

Boerendijk:

- 3900 ( $\pm$  25-30%)

Brug +7500



## Een westelijke randweg;

- helpt verkeer uit Zegveld georiënteerd op Gouda/Den Haag sneller bij A12 te komen
- helpt verkeer uit Molenvliet(noord) en Schilderskwartier georiënteerd op Gouda/Den Haag sneller bij de A12 te komen
- vermindert het aantal voertuigen op de Hollandbaan (vooral onder t'Vinkje) en deel zuidelijke randweg
- ontlast route Jozef Israëlslaan en Boerendijk enigszins, maar maakt Rembrandtlaan weer iets drukker
- is geen oplossing voor verkeer vanuit Woerden-West en Zegveld (e.o.) georiënteerd op Utrecht (blijft door Woerden rijden)
- leidt nauwelijks extra doorgaand verkeer om de stad heen
- is vooral zinvol bij westelijke gebiedsontwikkeling; ligging randweg aanpassen aan gebiedsontwikkeling
- bij voorkeur combineren met een brug dicht bij de stad

# Kiezen voor welke brug?

## Keuze niet bij voorbaat eenduidig:

- Elke keuze past in bepaalde context van ruimtelijke ontwikkeling
- Elke keuze heeft voor- en nadelen
- Een randweg kan op elk alternatief worden aangesloten
- Alternatief Rembrandtbrug is niet gelijkwaardig uitgewerkt
- Bij alle alternatieven is geen rekening meer gehouden met het Molendijktracé
- Per alternatief vatten we essenties samen

**We maken een inschatting van de te verwachten voorkeur bij Woerdenaren, de Provincie en het Rijk**



# Gildenbrug



## Wanneer kiezen voor Gildenbrug?

Goedkoopste alternatief met bijdrage van ca. 20-25% op de Boerendijk en ca. 15-20 % op de Rembrandtlaan aan verkeersdoelstelling

## Te accepteren nadelen:

- aantasting monumentale omgeving Rietveld en sloop woningen
- ingreep in bedrijventerrein helpt ondernemers en revitalisering niet
- doorontwikkelen naar westelijke randweg is lastig en gaat gepaard met extra investeringen om erfaansluitingen weg te halen
- relatief veel compenserende investeringen in het gebied nodig
- alternatief met minste draagvlak
- kosten Gildenbrug: €13 - 16 mln.



# Rietveldbrug



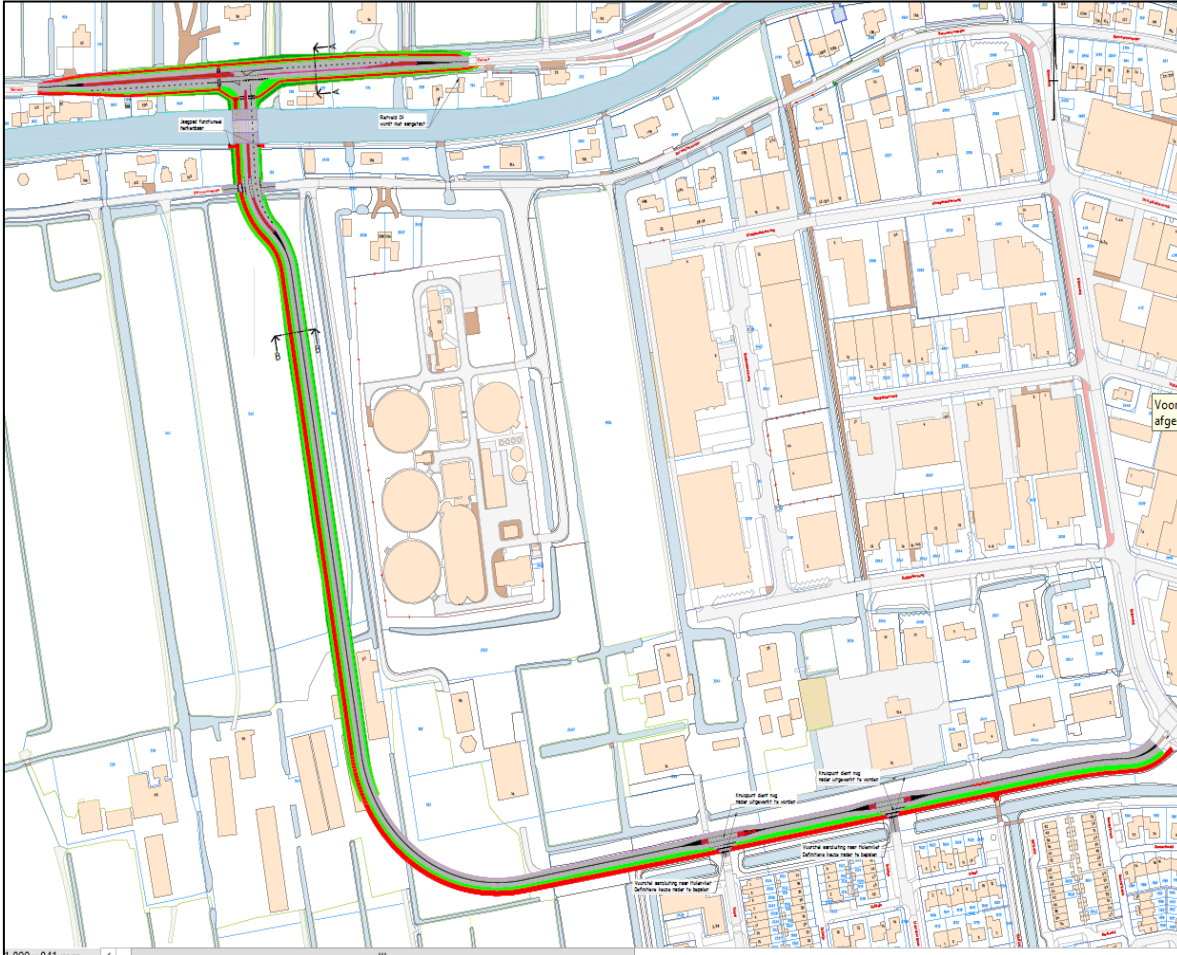
## Wanneer kiezen voor Rietveldbrug?

Bij gebiedsontwikkeling in Woerden-West en ontsloten wordt met een randweg

### Te accepteren nadelen:

- geringe bijdrage van ca. 10-15% op de Boerendijk en ca. 10-15 % op de Rembrandtlaan aan verkeersdoelstelling
- aantasting omgeving Rietveld, extra verkeer op Rietveld en sloop woningen
- beperkt draagvlak voor gebiedsontwikkeling in Woerden-West en westelijke randweg, ook bij provincie
- bij binnenstedelijke ontwikkeling (o.a. woningbouw) is op termijn nog steeds andere oplossing verkeersdrukke route Rembrandtlaan-Boerendijk wenselijk
- kosten Rietveldbrug: €14 - 18 mln.

# Rietveldbrug-West (*participatie*)



## Wanneer kiezen voor Rietveldbrug?

Bij gebiedsontwikkeling in Woerden-West -ook westelijk van RWZI- die ontsloten wordt met een randweg.

## Te accepteren nadelen:

- geringe bijdrage van ca. 10-15% op de Boerendijk en ca. 10-15 % op de Rembrandtlaan aan verkeersdoelstelling
- aantasting Oude Rijnzone, extra verkeer op Rietveld, en sloop woning + agrarisch bedrijf
- Weinig draagvlak voor gebiedsontwikkeling in Woerden-West en westelijke randweg, tegenstand bij provincie
- bij binnenstedelijke ontwikkeling op termijn is nog steeds andere oplossing route Rembrandtlaan-Boerendijk wenselijk
- Kosten Rietveldbrug-West: €16-19 mln.



# Rembrandtbrug (*participatie*)



## Wanneer kiezen voor Rembrandtbrug?

Bij keuze voor binnenstedelijke gebiedstransformatie en voor grote bijdrage van ca. 40-45% op de Boerendijk en ca. 20-25 % op de Rembrandtlaan aan verkeersdoelstelling. Heeft relatief groot draagvlak, weinig brugopeningen en kansen voor medebekostiging

## Te accepteren nadelen:

- Bepalen haalbaarheid brug en tracé op redelijke termijn vraagt uitwerking (ook met bewoners en ondernemers)
- Sloop van woningen en bedrijven
- Draagvlak bij ondernemers in gebied afhankelijk van compenserende bedrijfslocaties en kansen
- Hollandbaan wordt merkbaar drukker, in uitwerking specifiek aandacht voor geluid en lucht
- Kosten Rembrandtbrug: €20-30 mln.

*(relatief hoge kosten vanwege initiële aankoopkosten grond en vastgoed welke mogelijk op termijn voor een deel terug zijn te halen uit gebiedsontwikkeling, waardestijging en medebekostiging)*

# Programma-aanpak geeft kansen medebekostiging

## Issues Rijk

- A12 overbelast. Diverse oplossingen tussen Gouda en Utrecht met aansluitende regionale infrastructuur en stimuleren alternatieven van de auto

## Issues Provincie

- Woningbouw zoveel mogelijk binnenstedelijk daarna mogelijk ook buitenstedelijk
- Bedrijven met regionale rol concentreren op locaties met goede bereikbaarheid
- Alleen wegen aanleggen indien echt onvermijdelijk; concentreren op alternatieven

## Medebekostiging kansrijk bij programma-aanpak duurzame verstedelijking

- Keuze voor binnenstedelijk ontwikkelen in combinatie met realiseren Rembrandtbrug
- Met het Rijk en de Provincie A12-problematiek uitwerken in relatie tot oostelijke randweg
- Met provincie transformatie en alternatieve bedrijfslocaties realiseren
- Met Rijk en provincie Spoorzone en Openbaar Vervoer-projecten realiseren

# Planning Besluitvorming

# Planning besluitvorming

|                                |  |
|--------------------------------|--|
| <b>17 september</b>            | concept rapport op platform                        |
| <b>18 september- 8 oktober</b> | bespreken resultaten met participatiegroepen       |
| <b>9 oktober</b>               | bijeenkomst projectteam met omgeving en raadsleden |
| <b>oktober/november</b>        | behandeling voorstel in college                    |
| <b>november</b>                | agendacommissie raad                               |
| <b>December-januari</b>        | behandeling en besluitvorming raad                 |



# Advies Over-de-brug-team

*Jos van Schie, Dennis Hemmer en Dirk Wiersma*

# “Over de brug...”

Bevindingen en aanbevelingen ten aanzien van de brugalternatieven Gildenbrug en Rietveldbrug



► OVER DE BRUG

# INTENTIE

Het Over-de-brug-team is in principe geen voorstander van de brugalternatieven zoals door de raad geselecteerd. Desalniettemin hebben zij, desgevraagd, constructieve aanbevelingen opgesteld in het geval dat één van deze alternatieven er toch komt.

Het Over-de-brug-team vindt het belangrijk dat Woerdenaren zich nu en in de toekomst efficiënt en veilig van A naar B kunnen verplaatsen op een manier die de natuur zo min mogelijk schaadt en de leefomgeving van omwonenden respecteert.

Vanuit dit uitgangspunt benoemt het Over-de-brug-team in dit document haar bevindingen en aanbevelingen ten aanzien van de brugalternatieven Gildenbrug en Rietveldbrug. Deze zijn gestructureerd in vier thema's die van belang zijn voor de inpassing van- en het besluitvormingsproces rond de tracés Gildenbrug en Rietveldbrug.





# THEMA'S VAN BELANG

Naast de algemene aanbevelingen benadrukt het Over-de-brug-team vier belangrijke thema's waarmee in de plannen rekening dient te worden gehouden. De thema's zijn als volgt:

1. Veilig verkeer
2. Toekomstbestendige infrastructuur
3. Landschappelijke waarde
4. Prettige leefomgeving

Veilig  
Verkeer

Toekomst-  
bestendige  
infrastructuur

Landschappelijke  
waarde

Prettige  
leefomgeving

# THEMA 1: VEILIG VERKEER

Het Over-de-brug-team observeert dat er op veel plekken in Woerden te hard wordt gereden. Dit maakt het verkeer voor iedereen onveilig. Naast handhaving en afzonderlijke rijstroken is verlichting een goed middel voor het verhogen van de veiligheid van traag verkeer. Daarnaast is het verminderen van verkeersdrukke en het belonen van goed rijgedrag belangrijk voor het verminderen van ongelukken.



▲ Op de kruising van de Kuipersweg met de Hollandbaan in Woerden heeft een ongeluk plaatsgevonden. © 112mediautrecht

## Veel schade door botsing in Woerden

Op de kruising van de Kuipersweg met de Hollandbaan in Woerden is vanavond een ongeluk gebeurd. Twee auto's zijn op elkaar gebotst.

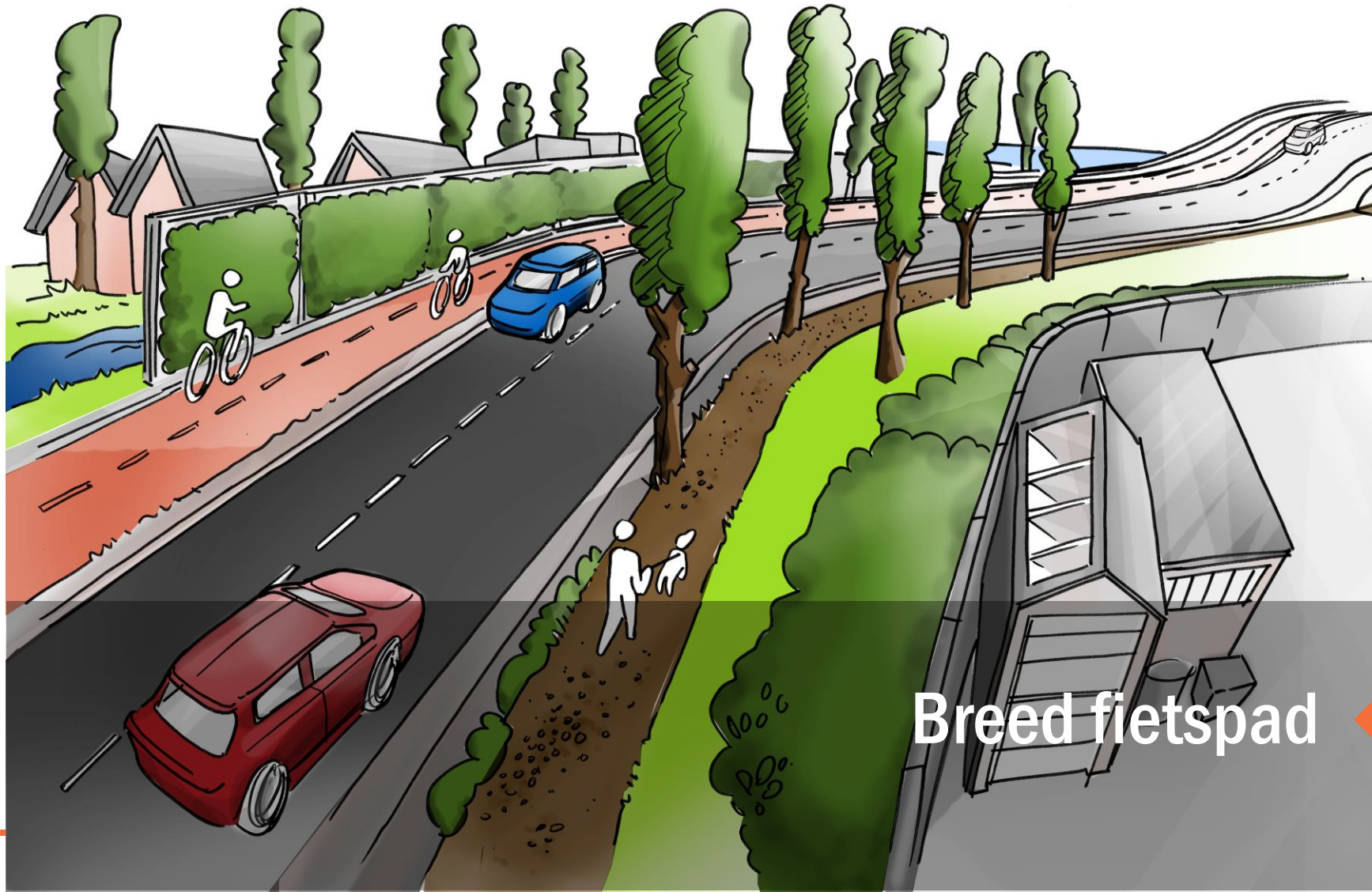
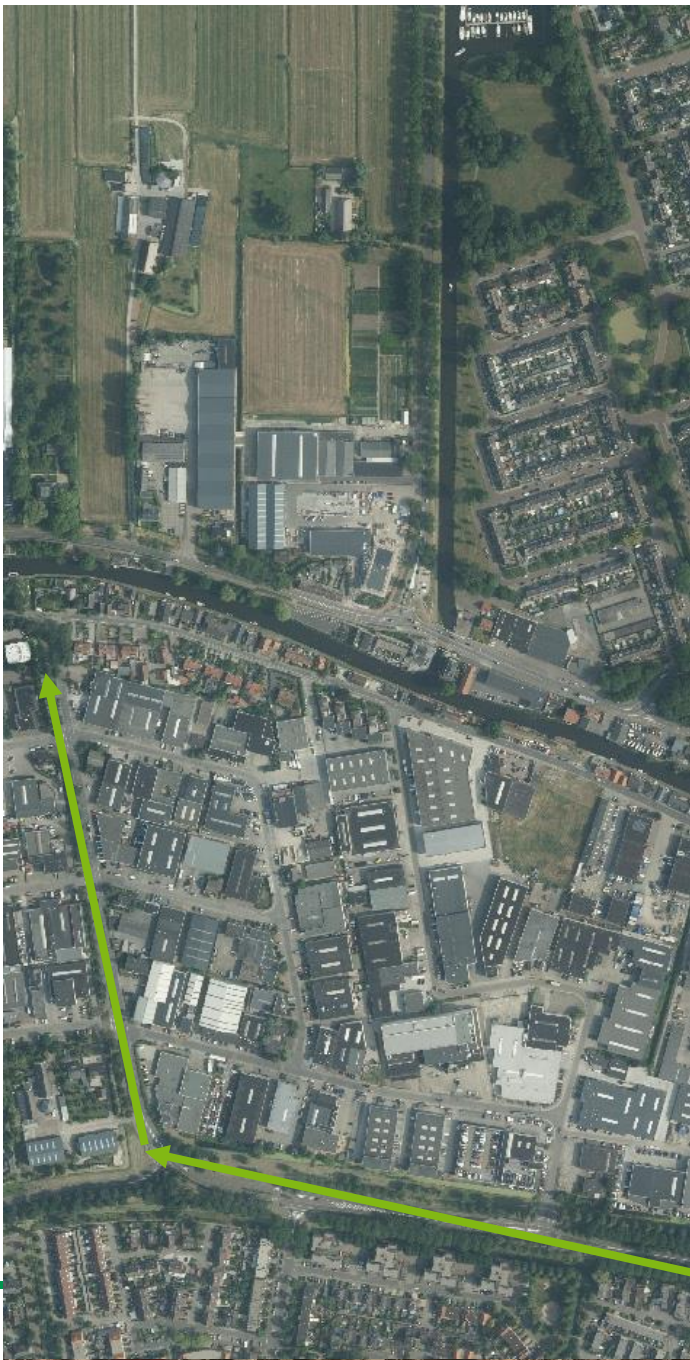
Jan Balk 09-01-19, 19:30



5







Breed fietspad



► OVER DE BRUG

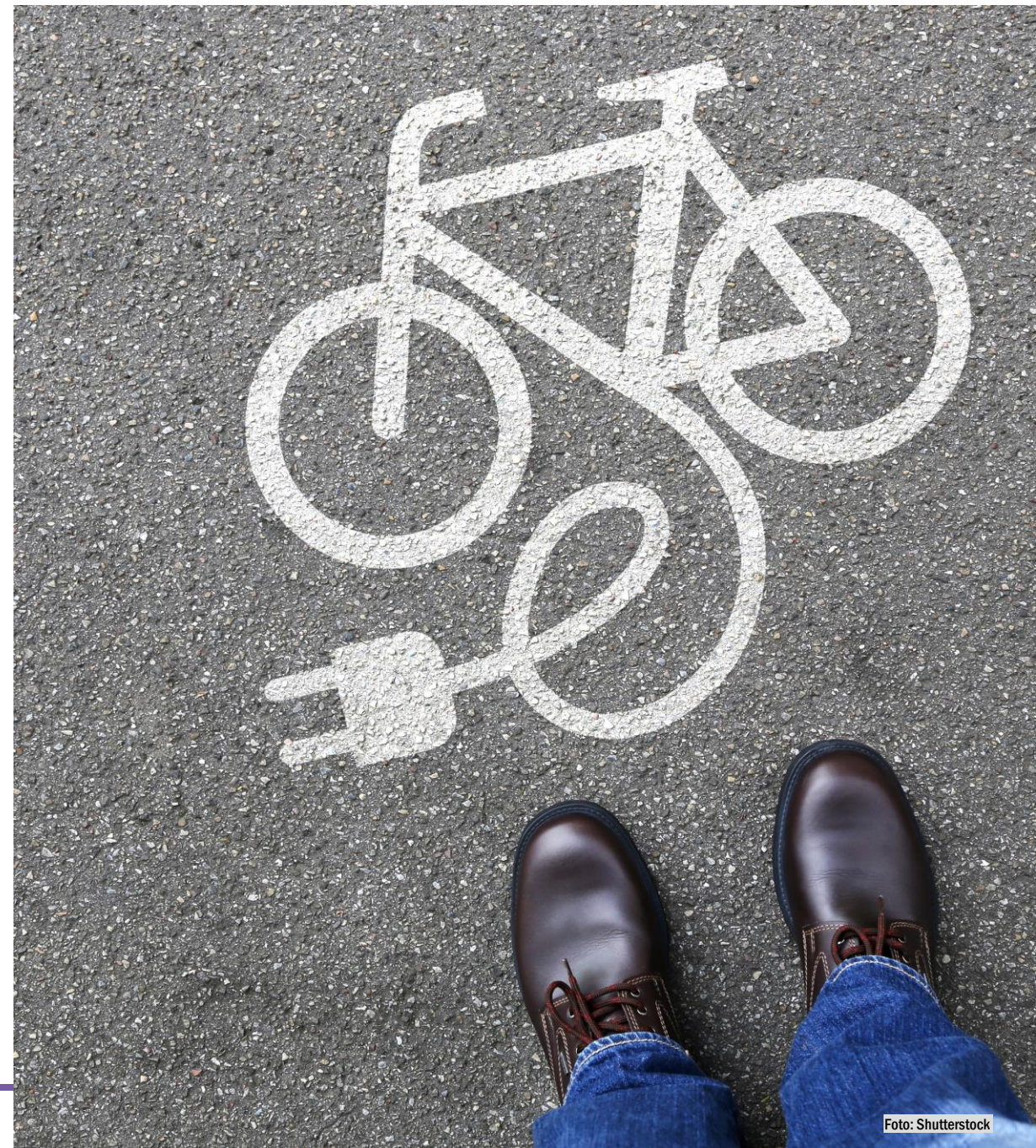
## THEMA 2: TOEKOMSTBESTENDIGE INFRASTRUCTUUR

### Duurzame vervoersmiddelen stimuleren

Stimuleer meer mensen om de (elektrische) fiets te nemen, te lopen of een elektrische auto te gebruiken. Richt de infrastructuur hierop in, met andere woorden: besteed aandacht aan traag verkeer.

### Seizoensafhankelijk fietsen en wandelen

Zodra het donker is kan je het Weidepad langs de Lobben op dit moment niet gebruiken. Om te zorgen dat er ook in de winterdagen gefietst en gewandeld kan worden moet het pad verlicht worden. Bijvoorbeeld met groen licht, wat wel voldoende licht geeft maar waardoor het geen 'landingsbaan' wordt. Daarnaast moet het Weidepad doorgetrokken naar Barwoutswaarder zodat er een mooie recreatieroute ontstaat.





► OVER DE BRUG

## THEMA 3: LANDSCHAPPELIJKE WAARDE

Het Over-de-brug-team hecht veel waarde aan de groene omgeving van Woerden. Hoewel het tracé hier onafwendbaar afbreuk aan zal doen, moet het met respect voor de natuurlijke omgeving worden ingepast. Dit betreft het uiterlijk, bijvoorbeeld de esthetiek van de brug, groene geluidsbarrières en wegen verborgen tussen bomenrijen. Maar dit betreft ook het rekening houden met bestaand groen en eco-systemen.





► OVER DE BRUG

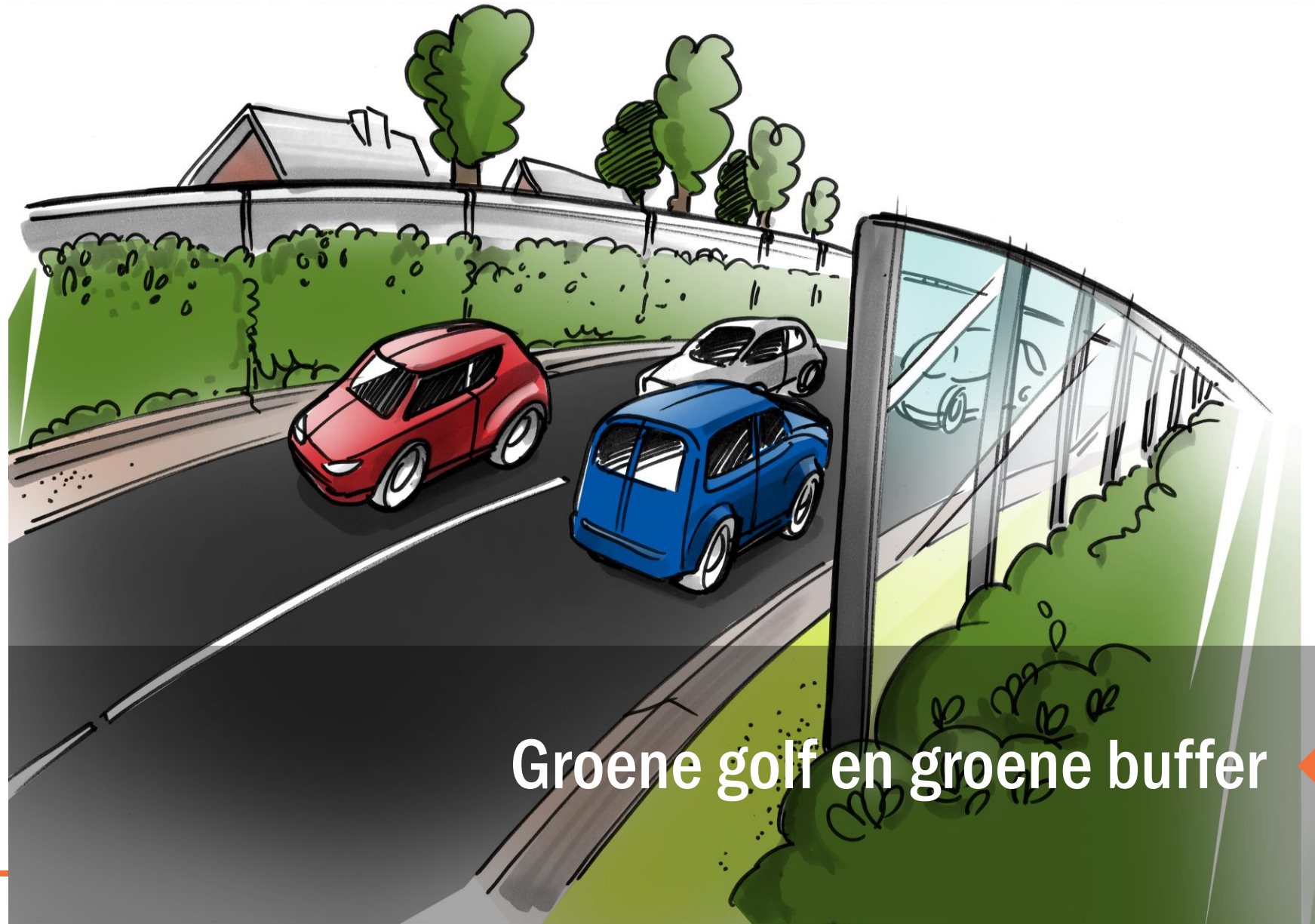
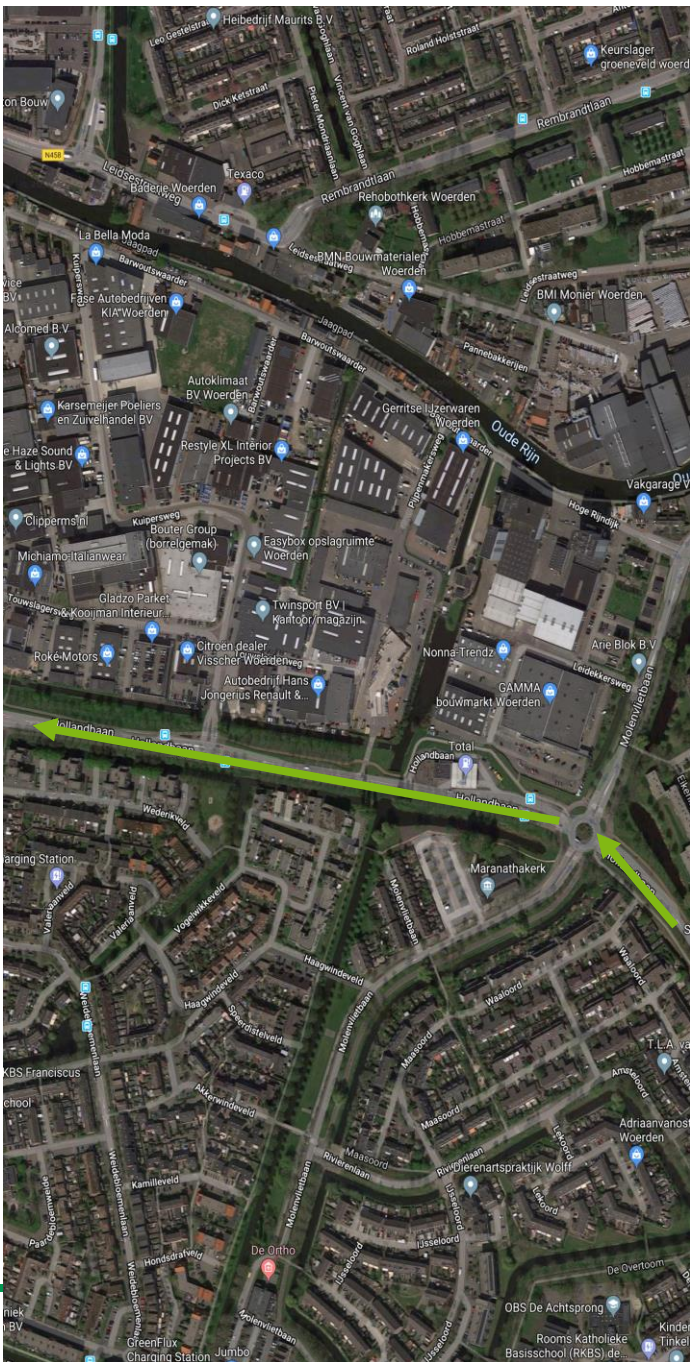
## THEMA 4: PRETTIGE LEEFOMGEVING

### Verliespunt: speeltuin

Er wonen veel kinderen in de buurt. In het geval van de Gildenbrug ziet het ODB-team geen goede alternatieve locatie voor de speeltuin. Het Johan Cruijff plein is te ver weg. Een voorwaarde voor de nieuwe locatie is dat de speeltuin veilig bereikbaar moet zijn voor kinderen. Daarnaast wijst het ODB-team op de functie van de huidige speeltuin als gemeenschapsplein waar barbecues en buurtevenementen worden georganiseerd. Deze functie moet behouden blijven op de alternatieve locatie.







Groene golf en groene buffer

# Nog enkele belangrijke aandachtspunten

Dennis Hemmer en Dirk Wiersma



# Participatie Brug Woerden-west

## Beschouwingen, Bevindingen, Aanbevelingen

van het Over-de-Brug team aan het college van b&w en de gemeenteraad van de gemeente Woerden

# Uitgangspunten



- Van ons werd verwacht ons slechts bezig te houden met de brugvarianten die de raad in haar raadsvoorstel benoemde t.w.
  - Gildenbrug variant
  - Rietveld variant
- Wat is er van belang als het er om gaat onder omwonenden draagvlak te creëren voor de uitvoering van het besluit?

# Aanbevelingen | Advies



De kern van onze rapportage wordt gevormd door 5 aandachtspunten:

1. Verkeersdoorstroming, verkeersveiligheid en handhaving hangen nauw met elkaar samen en kunnen daarom niet los van elkaar bekeken worden
2. Oude Rijn en jaagpad zijn cultuur-historische landschapsmonumenten waar we trots en zuinig op moeten zijn en we verwachten daarom dat de gemeente daar respectvol en behoedzaam mee omgaat
3. Hoe de brug er uit komt te zien, hoe groots hij wordt, welke doorvaarthoogte hij mogelijk maakt, welke impact de infrastructuur rond de brug op de oevers heeft, zijn in belangrijke mate bepalend voor de acceptatiegraad
4. Bedenk dat draagvlak creëren verder gaat dan handelen conform normen
5. Betrek ODB-team ook bij de uitvoeringsplannen

# Uitwerking aanbevelingen

## Ad 1. Verkeersdoorstroming, Veiligheid & Handhaving

1. Focus op gemotoriseerd (vracht)verkeer v.w. geluid | fijnstof | gevaar
  2. Zorg voor optimale doorstroming | 50km | groene golf | flitspalen | smileys
  3. Geen chicanes | stoppen - optrekken | gebrek overzicht\*
  4. Ontvlechting (vracht) – fietsverkeer
- NB: zorg dat de brugroute geen 2e Steinhagenseweg wordt**

## Ad 2. De Oude Rijn – cultuur hist. waarde | bootverkeer 6000 p/j

1. Plaatsbepaling brug | welke doorvaarthoogte realiseerbaar?
2. Welke prioriteit geef je er aan?

# Aanbevelingen cont'd

## Ad 2. Behoud jaagpad!

1. Cultuur hist.waarde e.g. Romeinse vaararrangementen - limes
2. Toename tourisme | recreatie

### HOE:

- Bekijk hoogte, breedte & vorm van de brug

## Ad 3. De Brug | doorvaarthoogte – breedte – vorm

1. Gegeven de Kwakelbrug neemt 100% van het verkeer.  
Aanname Sweco, de Rietveldbrug gaat 30% van het verkeer vd Kwakelbrug overnemen.

# Aanbevelingen cont'd

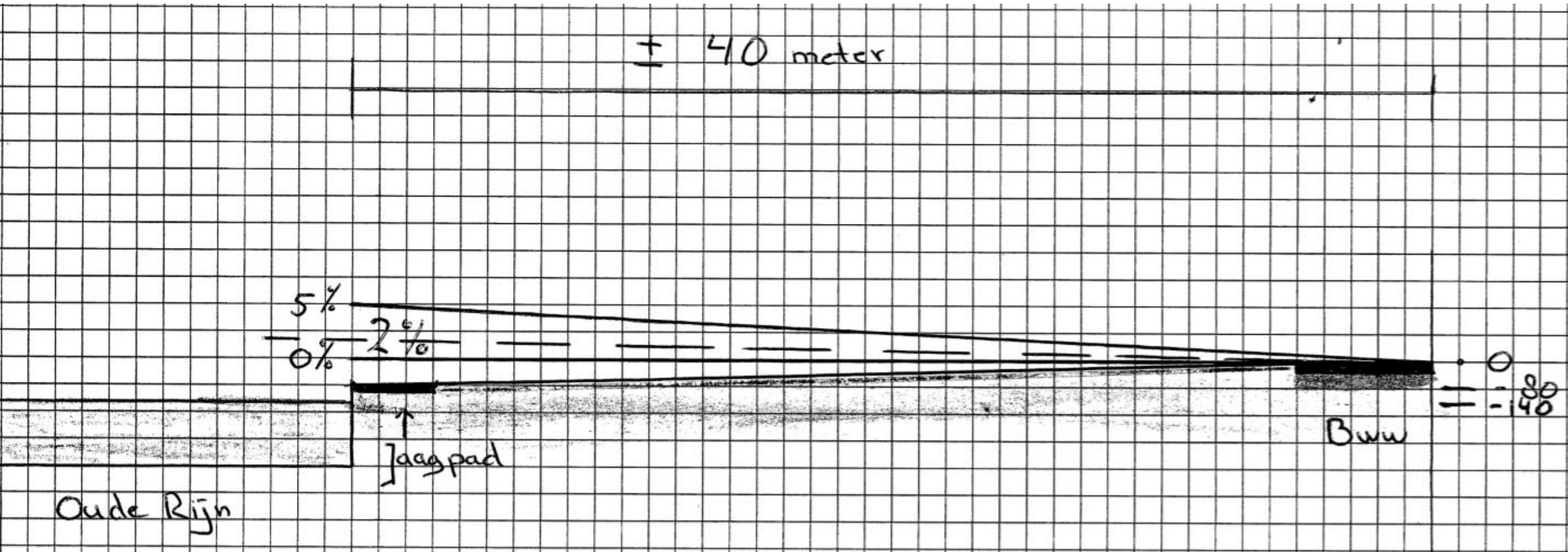
## Ad 3. De brug

- Vraag: waarom heb je dan een brug van 17 m breed nodig?
- Vraag: wat is de impact op het landschap zowel op de oevers als de directe omgeving

Een brug van dat formaat & de impact stuit op grote bezwaren

De Sweco bijlage 2 (ontwerp uitgangspuntennotitie) doorvaarthoogtes) rekent met 2% in de helling naar de brugopgang.

# Aanbevelingen cont'd





# Tot slot



- Laat participatie hier niet stoppen
- De gemeente dient zich genereus op te stellen naar de bewoners die hun huis en erf gaan verliezen.
- We hebben begrepen dat de raadsleden geacht worden hier slechts als toehoorder aanwezig te zijn. Dat vinden wij zowel jammer als onbevredigend.  
Wij hadden ons ingesteld op “in gesprek komen met de raad”.  
Graag zouden wij dat alsnog georganiseerd zien.
- In het participatietraject is door alle deelnemers veel tijd en energie gestoken. Alleen maar deze presentatie en verder geen interactie met diegenen die straks verantwoordelijk gehouden worden voor wat de toekomst Woerden west gaat brengen lijkt ons niet goed.



# Advies adviesgroep

*Theo Streng*

# Adviesgroep brug Woerden-West

## Proces:

- Vijftal bijeenkomsten van projectgroep met adviesgroep.
- Begin wat stroef, daarna prettig en constructief overleg.
- Eigenstandig advies vanuit de adviesgroep.
- Unaniem vastgesteld d.d. 8-10-2019.

# Adviesgroep brug Woerden- West

## Inhoud:

- Projectgroep heeft een degelijk en onafhankelijk onderzoek uitgevoerd met intensieve burgerparticipatie.
- E.e.a. is helder verwoord in conceptrapport d.d. 17-09-2019.
- Diverse alternatieven zijn beoordeeld zonder politieke standpunten in te nemen.
- Brugalternatieven Gildenbrug en Rietveldbrug voldoen onvoldoende aan de beoogde doelstellingen.
- Een meer westelijk alternatief van de Rietveldbrug (beter inpasbaar) presteert verkeerskundig nog slechter.
- Nieuw aangedragen alternatief Rembrandtbrug lijkt kansrijk.
  - Reductie verkeer op Rembrandtlaan/Boerendijk met 40-45%.
  - Geen extra hinder in Zegveld van aanzuigende werking van sluipverkeer.
  - Kans voor binnenstedelijke gebiedsontwikkeling.
  - Duurzaam alternatief voor mogelijk toekomstige westelijke ontsluiting van Woerden.



# Adviesgroep brug Woerden- West

## Advies:

- Adviesgroep ziet veel potentie in de Rembrandtbrug.
- Werk dit alternatief op dezelfde wijze uit als de andere alternatieven.
- Betrek daarbij, via burgerparticipatie, bewoners en ondernemers uit het betreffende gebied.
- Houd voldoende rekening met de verkeersveiligheid.
- Vergelijk uiteindelijk alle brugalternatieven gelijkwaardig op basis van het beoordelingskader.
- Rapporteer dit aan de politiek van Woerden, die daarna tot besluitvorming over kan gaan.

