

Project brug Woerden-West

Adviesgroep
27 juni 2019

Programma

- Welkom & mededelingen
- Verslag vorige vergadering
- Beoordelingskader (aangepast)
- Toekomstbeeld Woerden i.r.t. brug Woerden-West

-----Koffie-----

- Uitkomsten ateliersessie (25 juni)
- Hoe om gaan met extra alternatieven?
- Planning 2019
- Wat verder ter tafel komt

Beoordelingskader

Aangepast beoordelingskader

Toegevoegd/aangepast zijn;

- Regionaal verkeer (*mate van aantrekkende werking*)
- Vaarweg verkeer (invloed op verkeer en andersom)
- Fietsverkeer (fietsveiligheid en stimulering fietsgebruik)
- Landschap en monumentale kwaliteit los van elkaar beoordelen
- Ontwerpkwaliteit (vormgeving integraal)
- Toekomstbestendigheid i.r.t. ontwikkeling gebied Woerden-West
- Planschade/nadeelcompensatie

Beoordelingskader

Verkeer en vervoer

- a. Doelstelling Rembrandtlaan – Boerendijk
- b. Reistijd in Woerden
- c. Afwikkelingskwaliteit kruispunten
- d. Regionaal verkeer
- e. Vaarweg verkeer
- f. Fietsverkeer

Gebiedskwaliteit

- a. Monumentale kwaliteit
- b. Landschappelijke kwaliteit
- c. Aantal woningen/bedrijven die moeten wijken
- d. Archeologie
- e. Ontwerpkwaliteit

Gebiedsontwikkeling

- a. Invloed op gebiedsontwikkeling
(schuifruimte/revitalisering/meekoppelkansen)

Toekomstbestendigheid

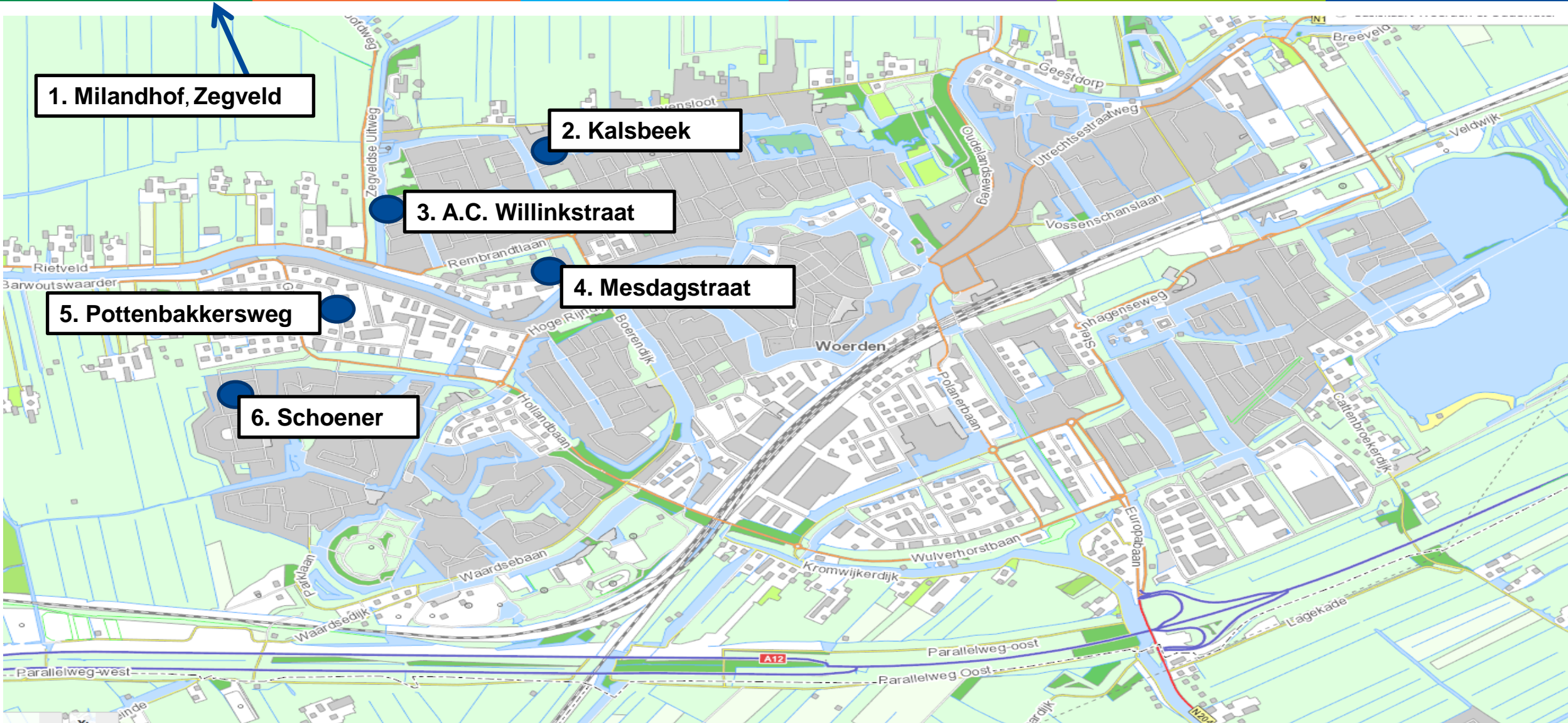
- a. Doorontwikkeling naar randweg
- b. Relatie met mogelijke ontwikkeling Woerden-
west

Milieu en leefbaarheid

- a. Bodem- en waterkwaliteit
- b. Luchtkwaliteit
- c. Geluidsbelasting
- d. Externe veiligheid
- e. Natuurwaarden (Natura 2000)

Kosten

- a. Investeringskosten (planvoorbereiding, vastgoed, planschade, realisatiekosten)
- b. Life cycle kosten (beheer en vervangingskosten)

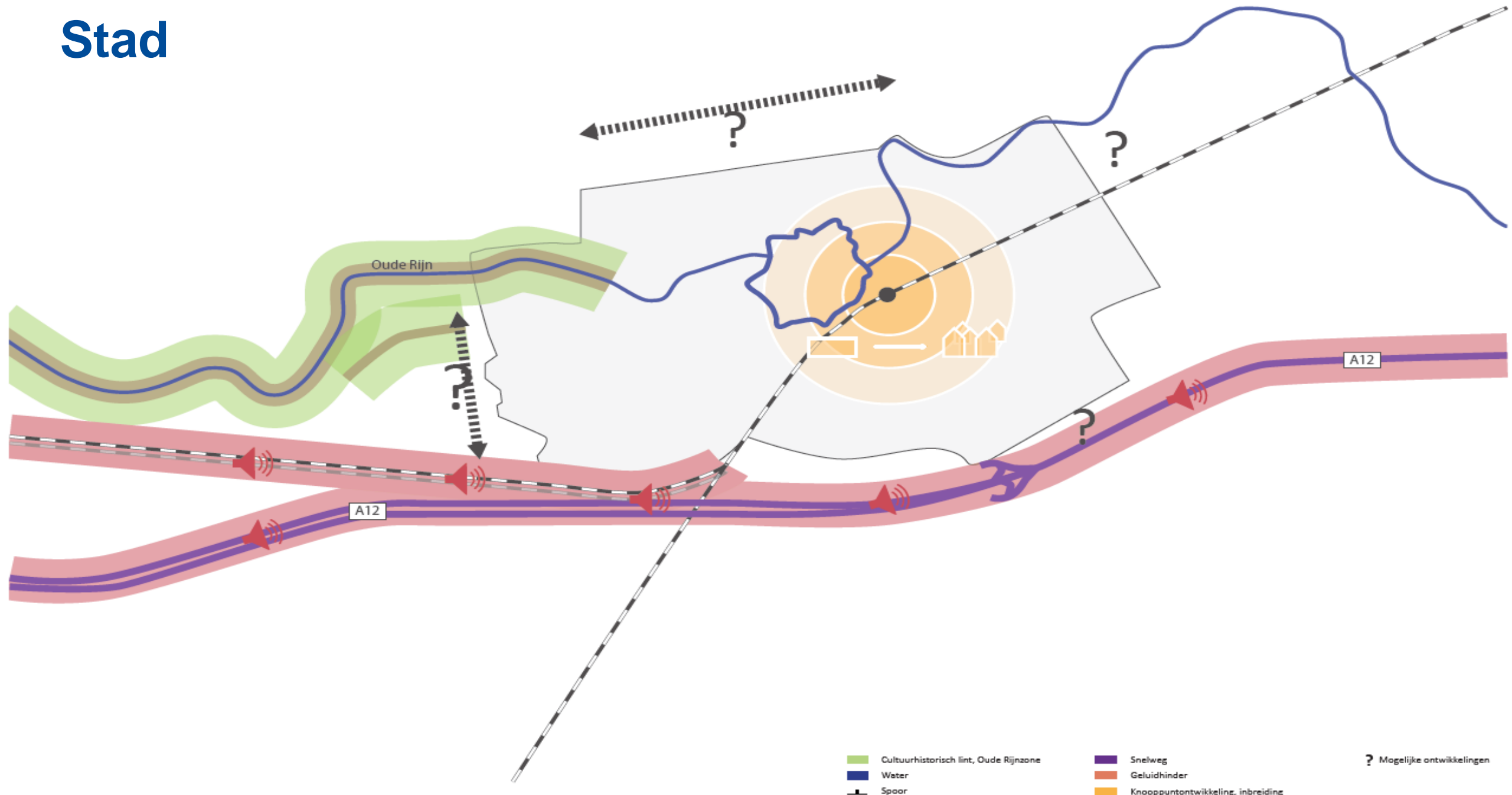


Een reistijdfactor van 1,5 betekent een reistijd die in de spits 50% langer duurt. Voor de meeste trajecten wordt een reistijdfactor van 1,5 aangehouden, voor enkele ringsnelwegen en stedelijke niet-autosnelwegen wordt een reistijdfactor tot 2,0 acceptabel geacht.

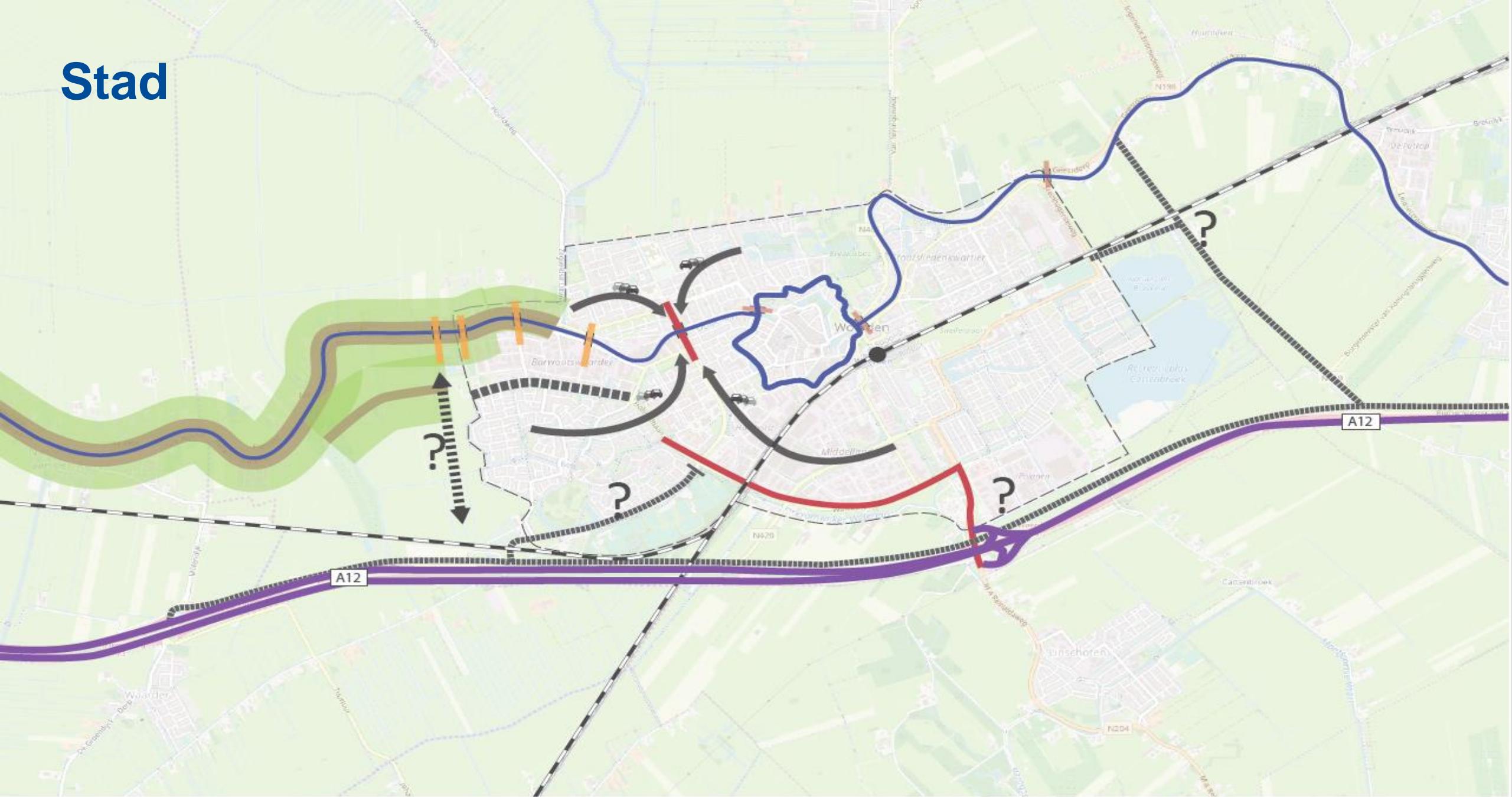
- Voorbeeld bij 50 km/u: Een reis van 10 kilometer mag bij een reistijdfactor van 1,5 in de spits maximaal 18 minuten duren, dus een vertraging van 6 minuten.

Toekomst Woerden-West

Stad



Stad



- Cultuurhistorisch lint, Oude Rijnzone
- Water
- Spoor
- Snelweg
- Knelpunt
- Mogelijke locatie nieuwe brug
- Mogelijke ontwikkelingen

Toekomst Woerden-West

Waarom?

Om voor de toekomst een weloverwogen keuze te maken

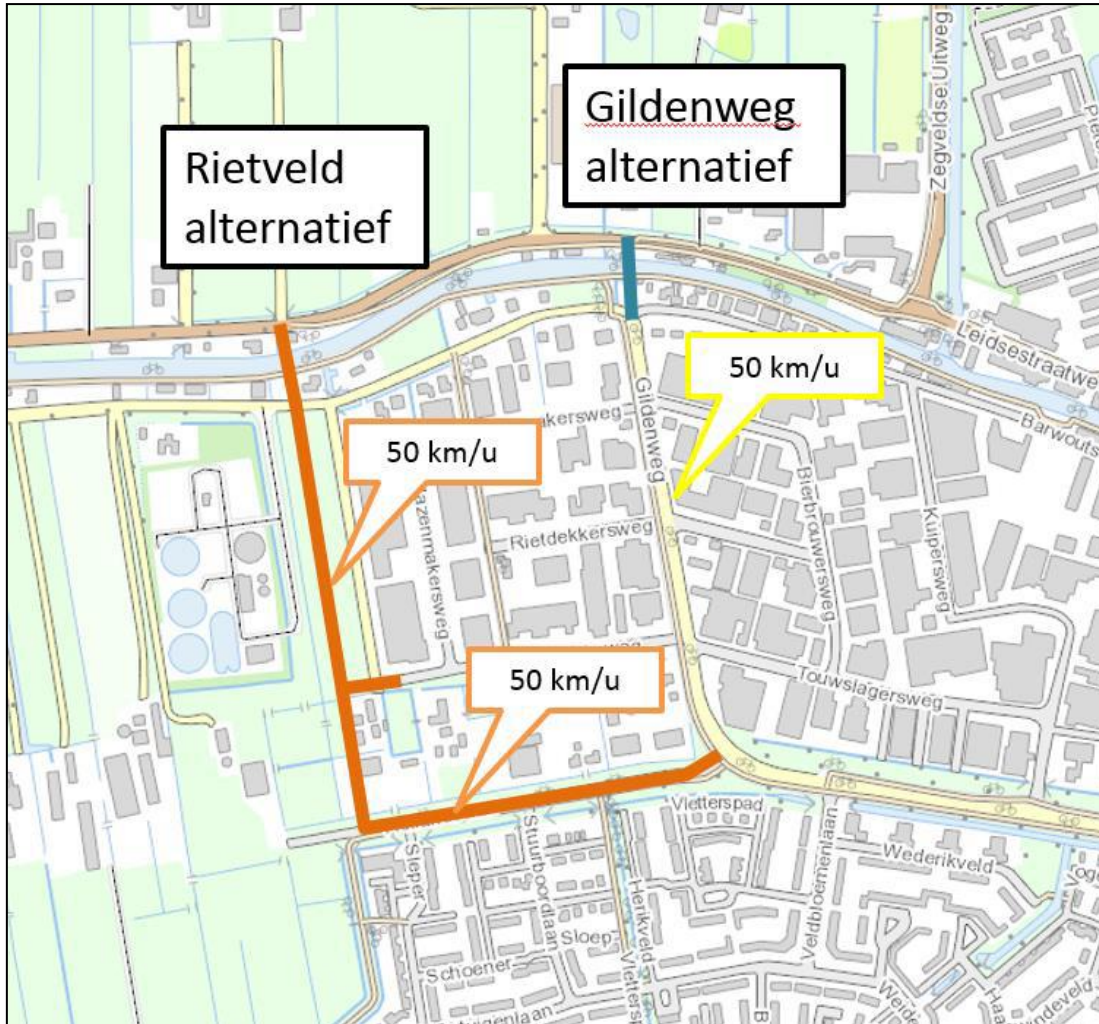
Keuze brug is gerelateerd aan vragen over toekomstige ontwikkeling;

- *Ontwikkeling Woerden west?*
- *Wenselijkheid en ligging eventuele randweg op langere termijn?*
- *Ontwikkelingsperspectief Barwoutswaarder?*
- *Keuze Rietveld naast Hollandbaan als ontsluitingsweg?*

Terugblik 2^e ateliersessie

25 juni 2019

We maken vele keuzes in proces



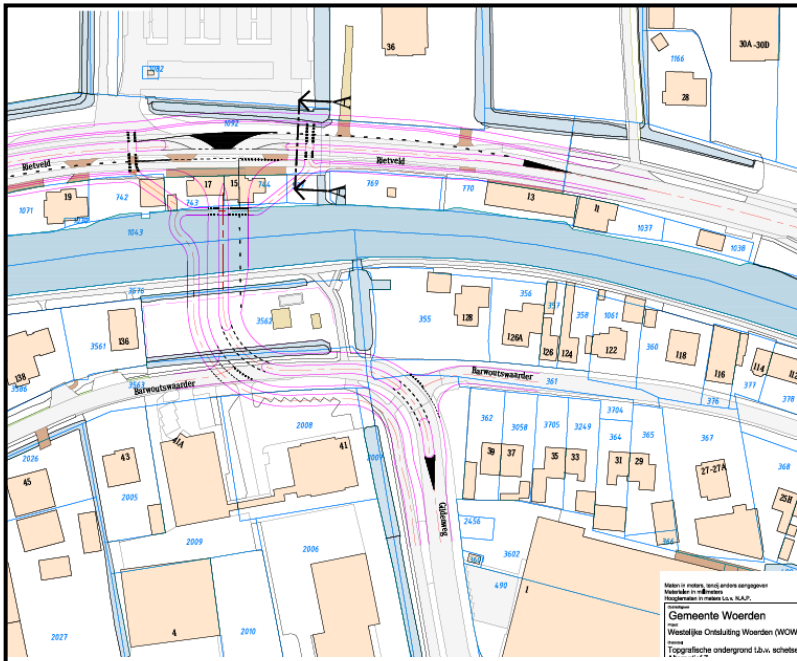
Analyse op niveau verkeersnetwerk
vertaald naar keuzes lokale inpassing

Voorbeelden ontwerpkeuzes

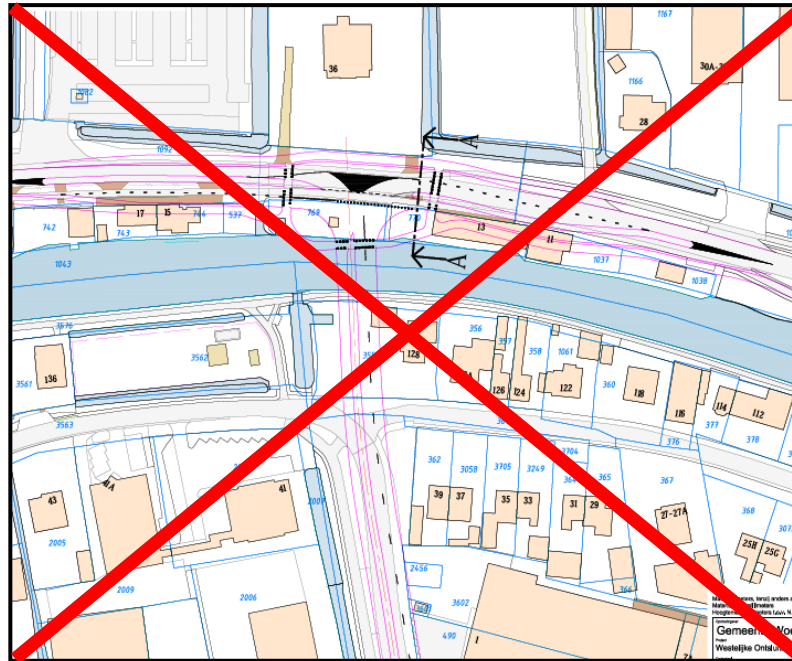
- Fietspaden
- Kruispunten
- Ontwerpprincipes
- Brugvarianten in ligging en hoogte
- Aansluitingen
- etc

Varianten Gildenbrug

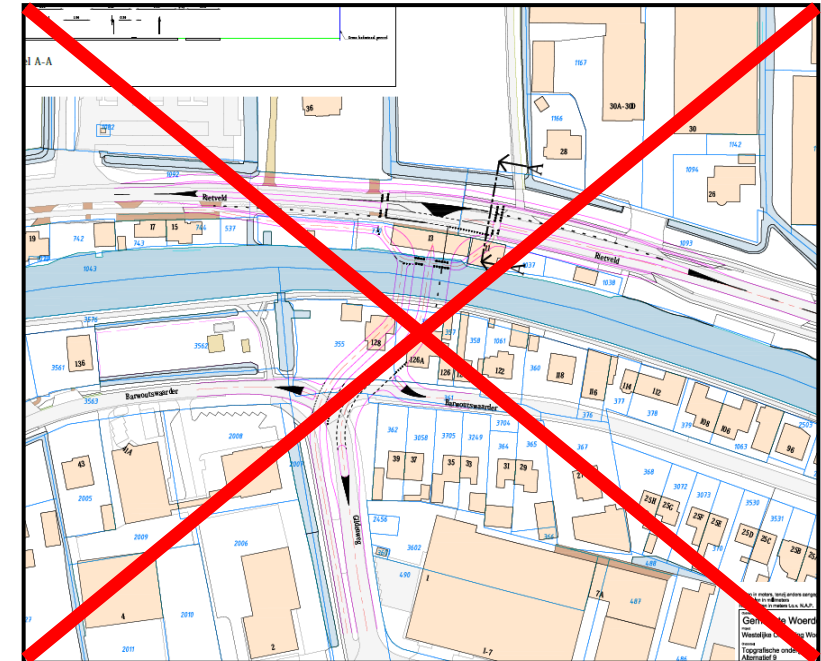
Westelijke aansluiting



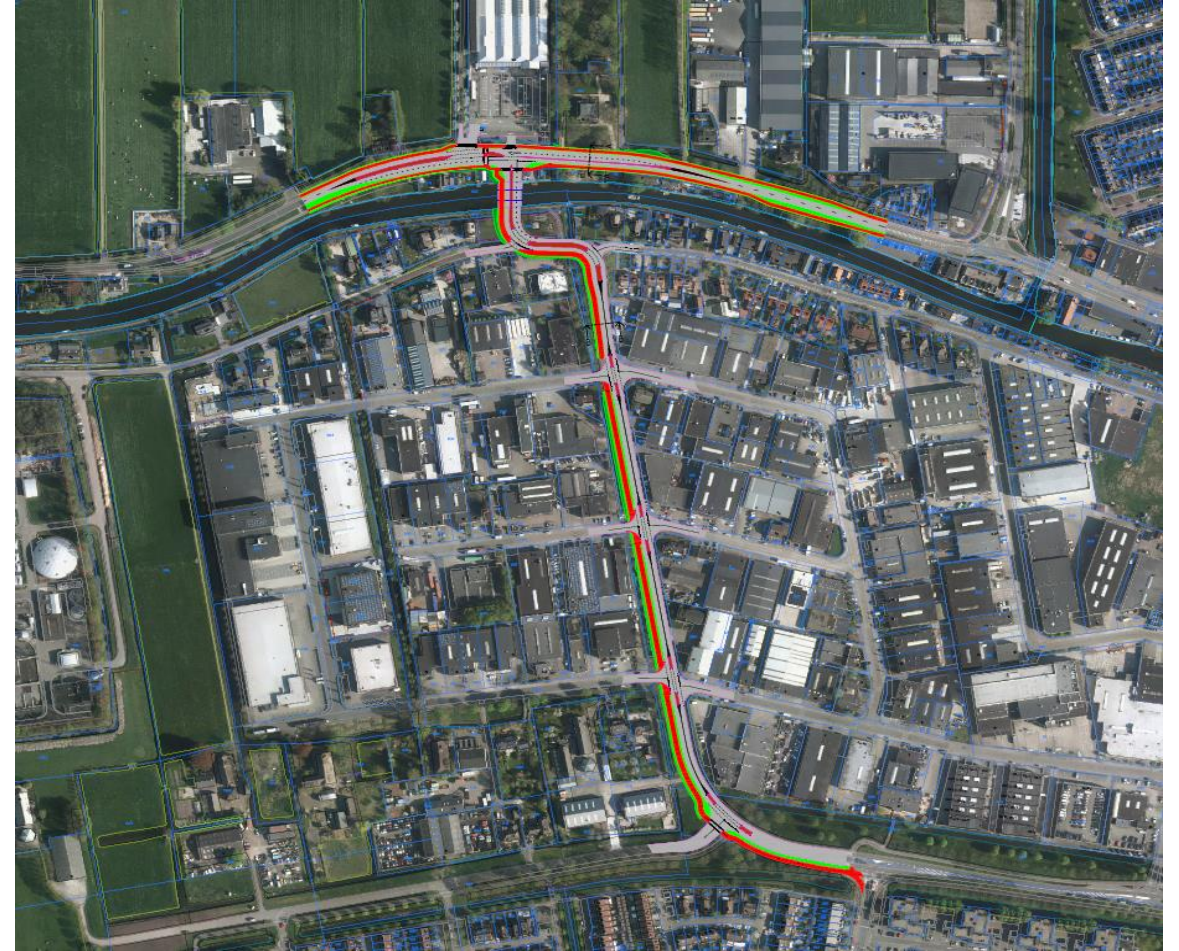
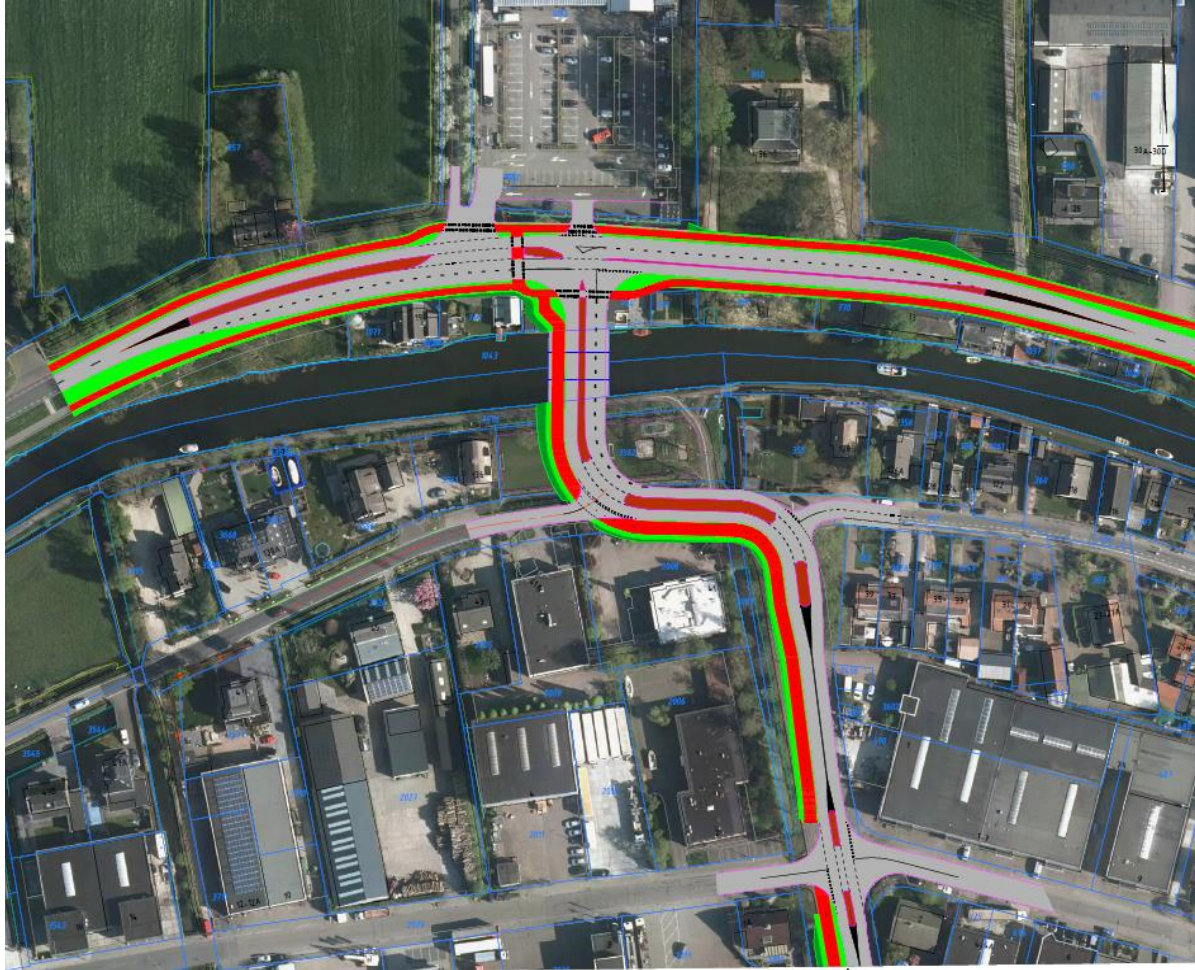
Gildenweg rechtdoor



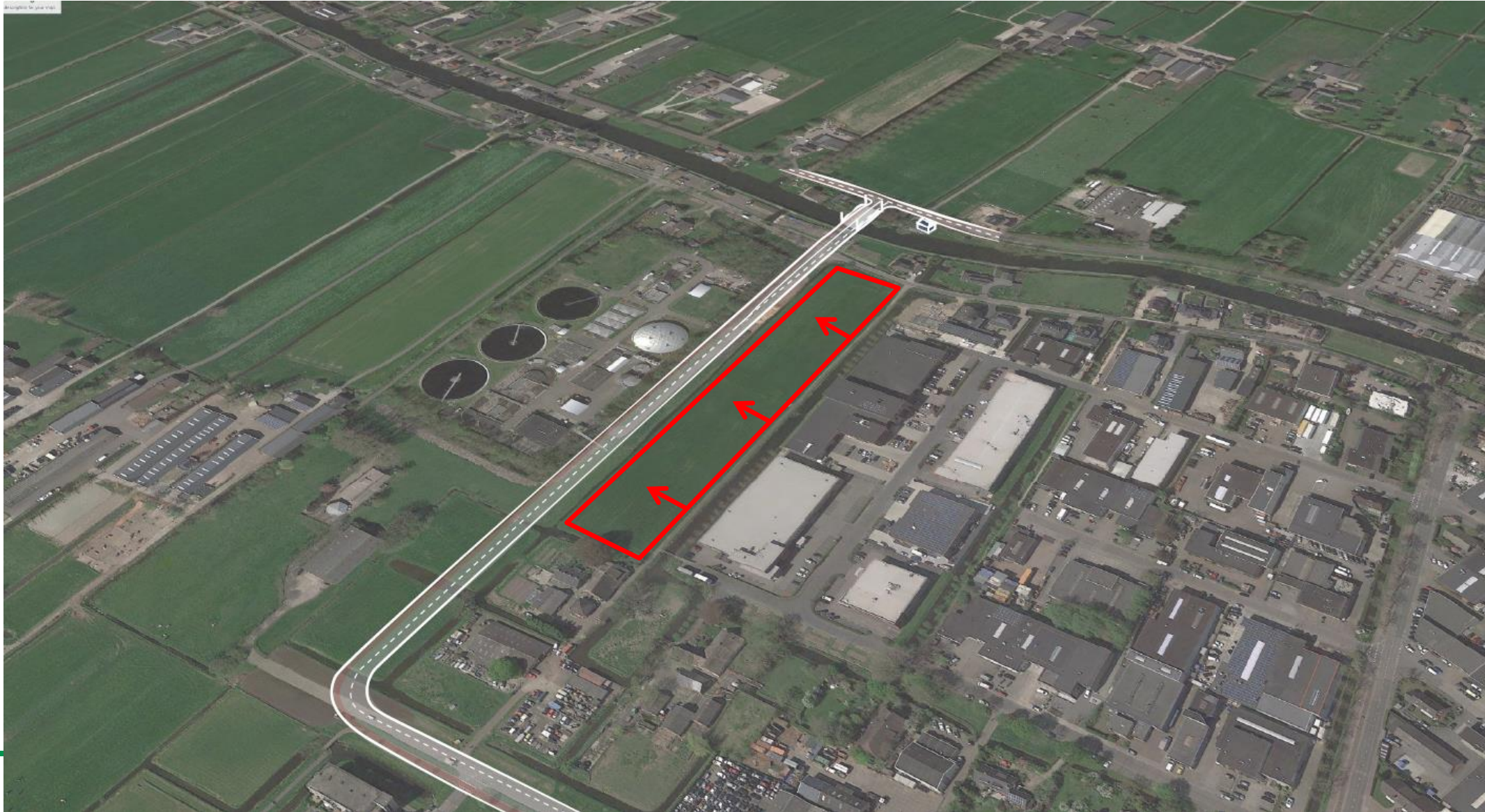
Oostelijke aansluiting



Gildenbrug

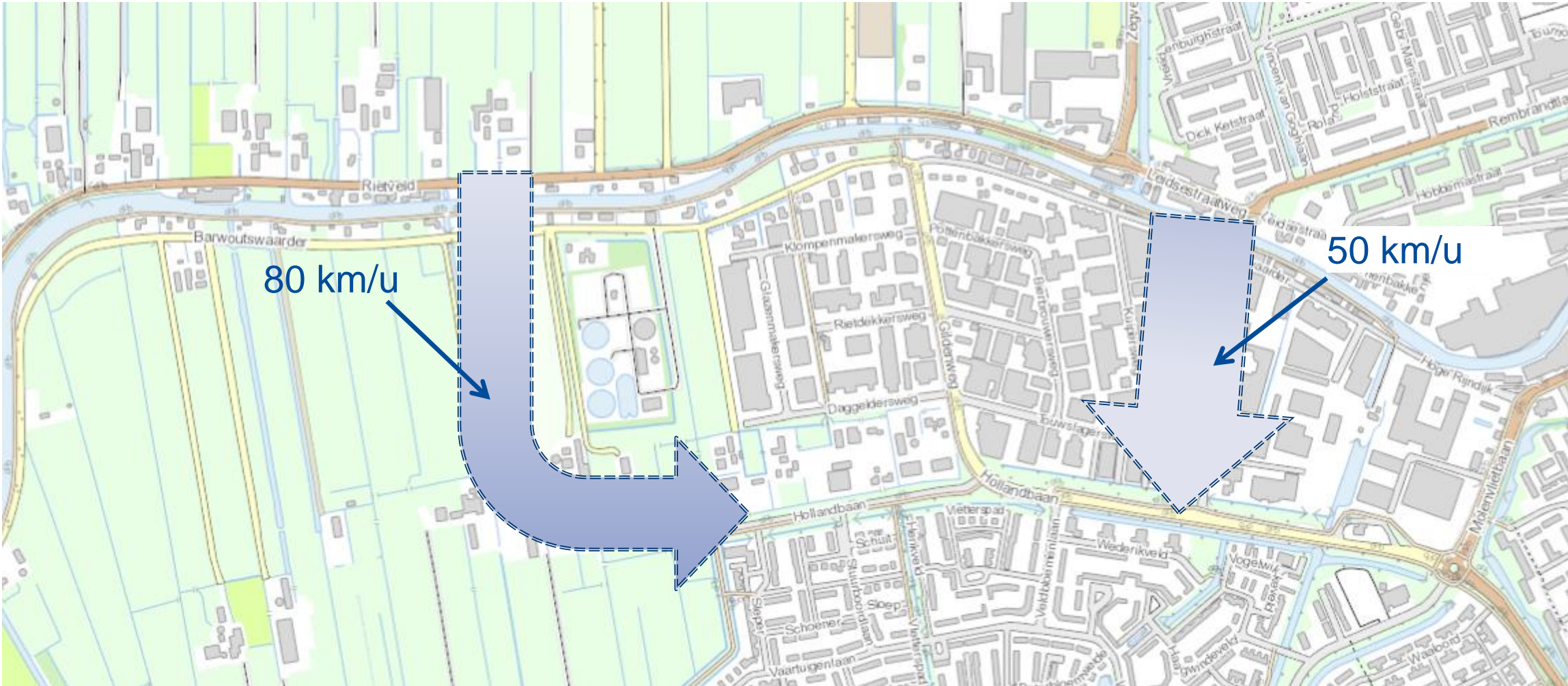


Rietveldbrug



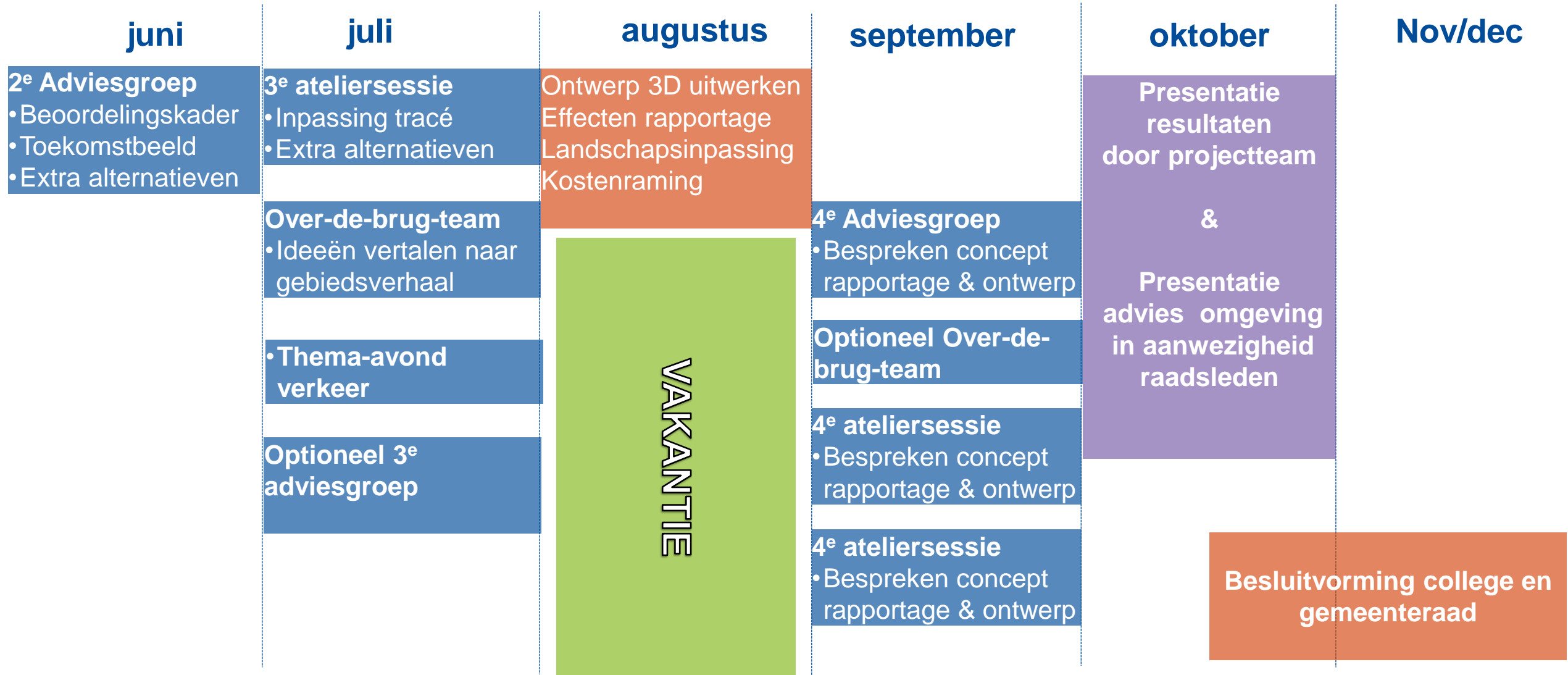
Hoe om gaan met extra alternatieven?

2 ingebrachte alternatieven



Planning

2019



Wat verder ter tafel komt